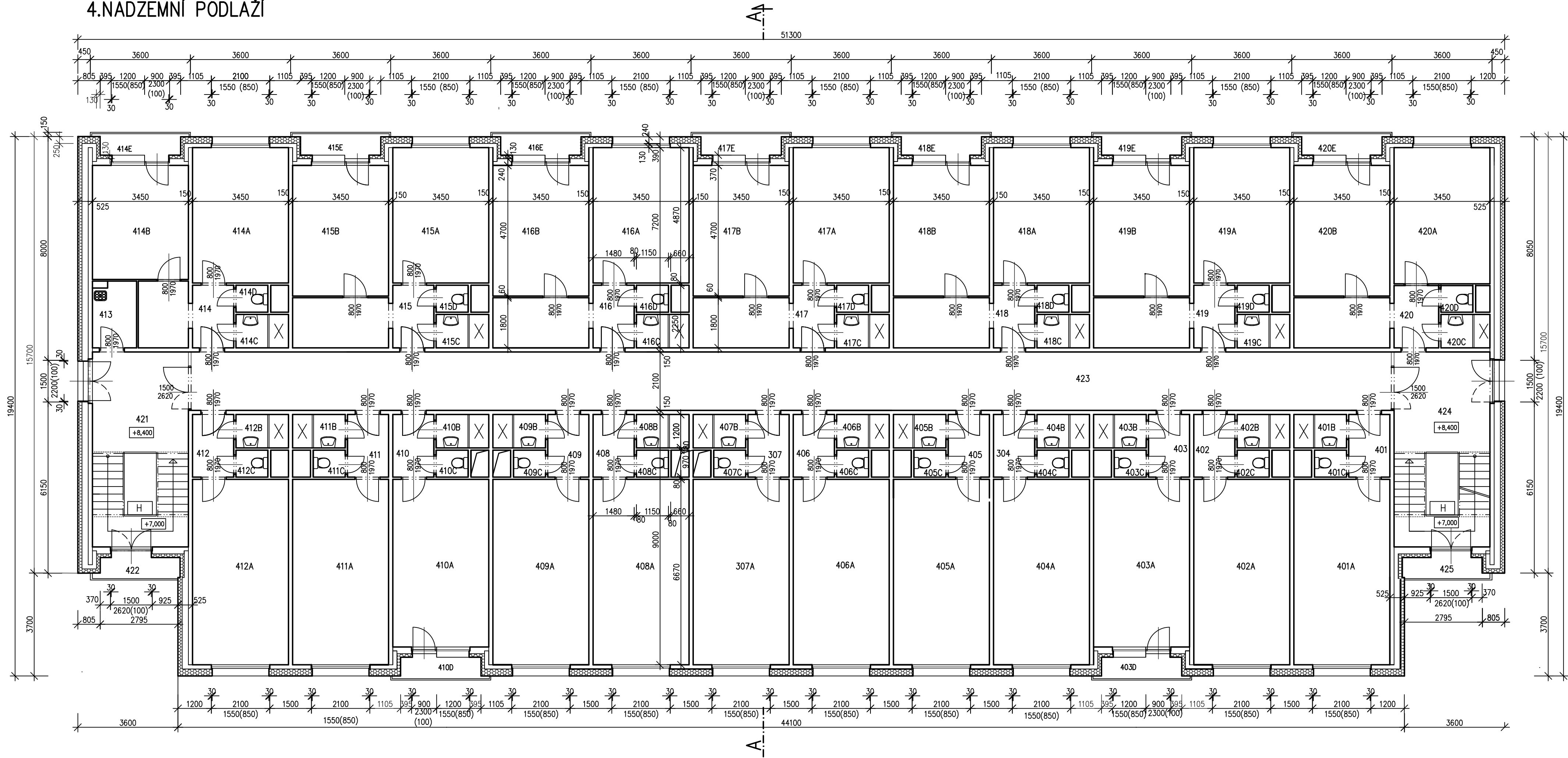


4.NADZEMNÍ PODLAŽÍ



LEGENDA MÍSTNOSTÍ 4.NP

ČÍSLO BUNKY	ČÍSLO MÍSTNOSTI	NÁZEV MÍSTNOSTI	PLOCHA MÍST. (m2)	PODLAH. KRYTINA	ČÍSLO BUNKY	ČÍSLO MÍSTNOSTI	NÁZEV MÍSTNOSTI	PLOCHA MÍST. (m2)	PODLAH. KRYTINA	ČÍSLO BUNKY	ČÍSLO MÍSTNOSTI	NÁZEV MÍSTNOSTI	PLOCHA MÍST. (m2)	PODLAH. KRYTINA
401	401	PŘEDSÍŇ	3,38	PVC	409	409	PŘEDSÍŇ	3,38	PVC	416-POKR.	416C	KOUPELNA	2,27	KER.DLAŽBA
	401A	POKOJ	23,01	PVC		409A	POKOJ	23,01	PVC		416D	WC	1,12	KER.DLAŽBA
	401B	KOUPELNA	2,27	KER.DLAŽBA		409B	KOUPELNA	2,27	KER.DLAŽBA		416E	LODŽIE	2,64	KER.DLAŽBA
	401C	WC	1,12	KER.DLAŽBA		409C	WC	1,12	KER.DLAŽBA		417	PŘEDSÍŇ	3,38	PVC
402	402	PŘEDSÍŇ	3,38	PVC	410	410	PŘEDSÍŇ	3,38	PVC	417	417A	POKOJ	16,98	PVC
	402A	POKOJ	23,01	PVC		410A	POKOJ	23,01	PVC		417B	POKOJ	16,21	PVC
	402B	KOUPELNA	2,27	KER.DLAŽBA		410B	KOUPELNA	2,27	KER.DLAŽBA		417C	KOUPELNA	2,27	KER.DLAŽBA
	402C	WC	1,12	KER.DLAŽBA		410C	WC	1,12	KER.DLAŽBA		417D	WC	1,12	KER.DLAŽBA
403	403	PŘEDSÍŇ	3,38	PVC	411	411	PŘEDSÍŇ	3,38	PVC	318	417E	LODŽIE	2,64	KER.DLAŽBA
	403A	POKOJ	23,01	PVC		411A	POKOJ	23,01	PVC		418	PŘEDSÍŇ	3,38	PVC
	403B	KOUPELNA	2,27	KER.DLAŽBA		411B	KOUPELNA	2,27	KER.DLAŽBA		418A	KLUBOVNA	16,98	PVC
	403C	WC	1,12	KER.DLAŽBA		411C	WC	1,12	KER.DLAŽBA		418B	KLUBOVNA	16,21	PVC
404	404	PŘEDSÍŇ	3,38	PVC	412	412	PŘEDSÍŇ	3,38	PVC	419	418C	UMÝVÁRNA	2,27	KER.DLAŽBA
	404A	POKOJ	23,01	PVC		412A	POKOJ	23,01	PVC		418D	WC	1,12	KER.DLAŽBA
	404B	KOUPELNA	2,27	KER.DLAŽBA		412B	KOUPELNA	2,27	KER.DLAŽBA		418E	LODŽIE	2,64	KER.DLAŽBA
	404C	WC	1,12	KER.DLAŽBA		412C	WC	1,12	KER.DLAŽBA		419A	PŘEDSÍŇ	3,38	PVC
405	405	PŘEDSÍŇ	3,38	PVC	413	413	OKLADOVÁ KOMORA	3,68	PVC	420	419B	POKOJ	16,21	PVC
	405A	POKOJ	23,01	PVC		414	PŘEDSÍŇ	8,27	PVC		419C	WC	1,12	KER.DLAŽBA
	405B	KOUPELNA	2,27	KER.DLAŽBA		414A	POKOJ	16,56	PVC		419D	WC	1,12	KER.DLAŽBA
	405C	WC	1,12	KER.DLAŽBA		414B	POKOJ	14,92	PVC		419E	LODŽIE	2,64	KER.DLAŽBA
406	406	PŘEDSÍŇ	3,38	PVC	414	414B	KOUPELNA	2,27	KER.DLAŽBA	421	420	PŘEDSÍŇ	3,38	PVC
	406A	POKOJ	23,01	PVC		414C	KOUPELNA	2,27	KER.DLAŽBA		420A	POKOJ	16,98	PVC
	406B	KOUPELNA	2,27	KER.DLAŽBA		414D	WC	1,12	KER.DLAŽBA		420B	POKOJ	16,21	PVC
	406C	WC	1,12	KER.DLAŽBA		414E	LODŽIE	2,64	KER.DLAŽBA		420C	KOUPELNA	2,27	KER.DLAŽBA
407	407	PŘEDSÍŇ	3,38	PVC	415	415A	PŘEDSÍŇ	9,75	PVC	422	420D	WC	1,12	KER.DLAŽBA
	407A	POKOJ	23,01	PVC		415B	POKOJ	16,98	PVC		420E	LODŽIE	2,64	KER.DLAŽBA
	407B	KOUPELNA	2,27	KER.DLAŽBA		415C	KOUPELNA	2,27	KER.DLAŽBA		421	SCHODIŠTĚ 1	24,62	TERRAČO+DLAŽBA
	407C	WC	1,12	KER.DLAŽBA		415D	WC	1,12	KER.DLAŽBA		422	LODŽIE	2,58	KER.DLAŽBA
408	408	PŘEDSÍŇ	3,38	PVC	416-ČÁST	415D	LODŽIE	2,64	KER.DLAŽBA	423	423	CHODBA	90,62	KER.DLAŽBA
	408A	POKOJ	23,01	PVC		416	PŘEDSÍŇ	9,75	PVC		424	SCHODIŠTĚ 2	24,62	TERRAČO+DLAŽBA
	408B	KOUPELNA	2,27	KER.DLAŽBA		416A	POKOJ	16,98	PVC		425	LODŽIE	2,58	KER.DLAŽBA
	408C	WC	1,12	KER.DLAŽBA		416B	POKOJ	16,21	PVC					

LEGENDA:

- STÁVAJÍCÍ NOSNÉ A NENOSNÉ KONSTRUKCE OBJEKTU
- STÁVAJÍCÍ KONTAKTNÍ ZATEPLENÍ – PODROBNĚJI VIZ PD zakázka č.28/2013
- FASÁDNÍ POLYSTYRÉN EPS 70F
- EXTRUDOVANÝ POLYSTYRÉN XPS (STĚNY 1PP, SOKL BALKONŮ)
- MINERÁLNÍ VATA (VODOROVNÉ A SVISLÉ POŽÁR PÁSY)
- STÁVAJÍCÍ ZATEPLENÍ STŘECHY – PODROBNĚJI VIZ PD zakázka č.28/2013
- STŘEŠNÍ POLYSTYRÉN EPS 100S

±0,00= STÁVAJÍCÍ PODLAHA 1NP=284,70 m.n.m

stavba		ING. MARCELA KALUŽNÁ ČESKOSKALICKÁ 1351,NACHOD	
Budova ubytovny ul.Jiráskova 640, Opočno		zodpov. projektant ING. KALUŽNÁ M.	
zákazník		KRAJ VYKRES	
KRAJ VYKRES		KRAJ VYKRES	
Pivovarské náměstí 1245, Hradec Králové		KRAJ VYKRES	
část		datum	
D.1- ZJEDNODUŠENÁ DOKUMENTACE (PASPORT STAVBY)		5/2024	
č. výkresu		č. kopie	
D.1.1-4		6/2024	
4.NADZEMNÍ PODLAŽÍ		proj. stupeň	
		PASPORT STAVBY	